

D+H.CFF Cortina Fixa Para-Fumo

Descrição

É uma cortina estática para controlo do fumo com classificação D180 (ensaio à temperatura de 600°C durante 180 minutos).

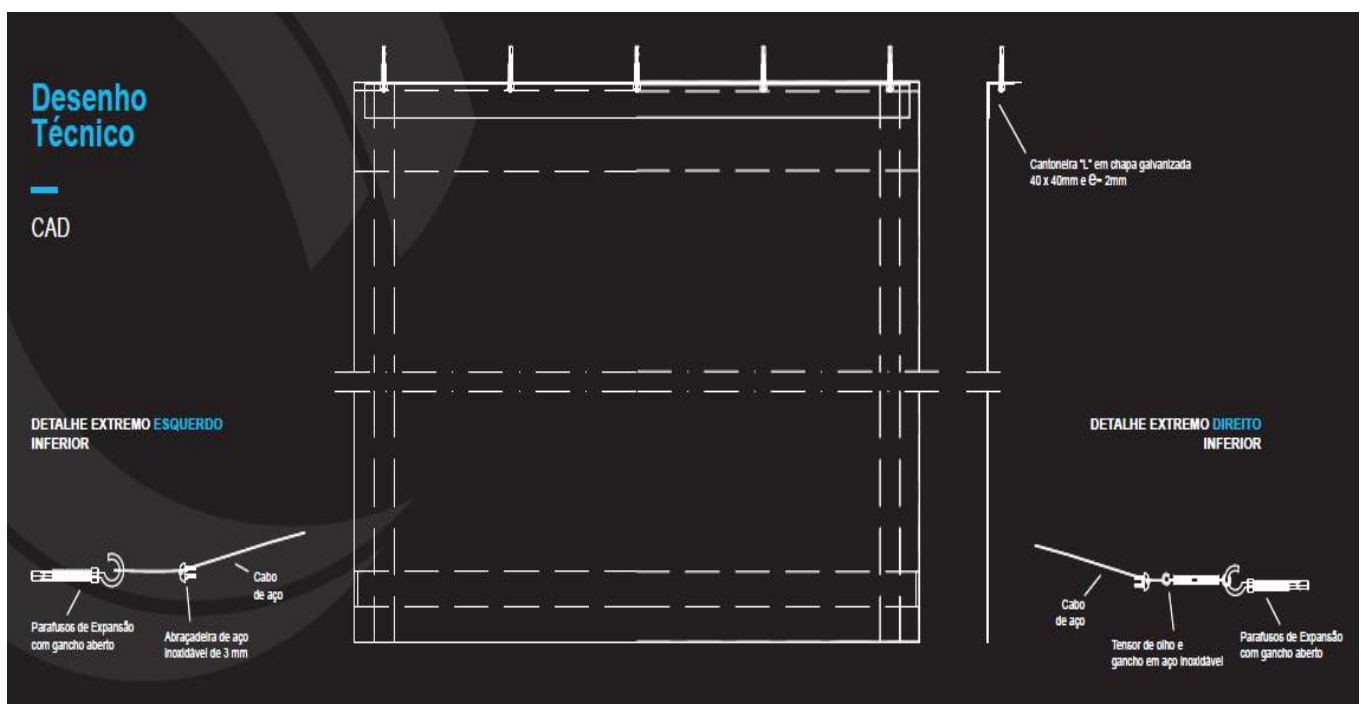
A cortina D+H.CFF é a solução ideal para controlo de fumo em naves industriais e em hipermercados.

As cortinas são fabricadas em tecido de fibra de vidro, com acabamento de poliuretano ou silicone em ambos os lados e unida por uma costura com fio de aço.

D+H.CFF está ensaiada e homologada em conformidade com a norma UNE EN 12101-1, possuindo Certificado de Conformidade CE.



Desenho Técnico



D+H.SMOKE Cortina Automática Para-Fumos



Descrição

É uma cortina automática enrolável para controlo/cantonamento de fumo. Existem 4 tipos de cortinas:

- D+H.SMOKE DA/180 - classificação D180 (ensaio a 600°C)
- D+H.SMOKE DHA/180 - classificação DH180 (ensaio a 1000°C)
- D+H.SMOKE DA EV/180 - classificação D180 (cortina especial que permite a passagem de pessoas)
- D+H.SMOKE DA H/180 - classificação D180 (cortina horizontal)

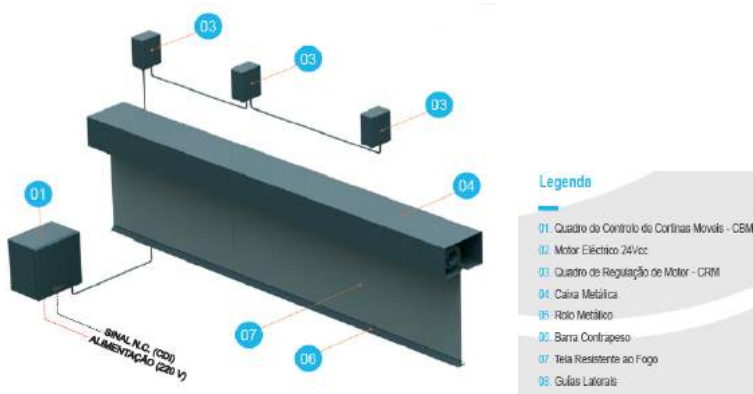
As cortinas são constituídas por tecido de fibra de vidro revestido com silicone em ambos os lados, cosida a dupla costura com fio de aço e fixa a um eixo metálico de 70mm de diâmetro. Existe ainda uma caixa para recolha do tecido, um contrapeso inferior e um embelezador.

Possuem um motor tubular de 24Vcc, quadro de regulação D+H.CRM e quadro de controlo D+H.CBM, com entrada a 220Vac e saída a 24Vcc. A tela desce por efeito da gravidade a velocidade controlada e tem um sistema de alimentação ininterrupta (SAI), com autonomia de até 6 horas.

Ensaçadas e homologadas segundo a Norma Europeia UNE EN 12101-1, possuindo Certificado de Conformidade CE.

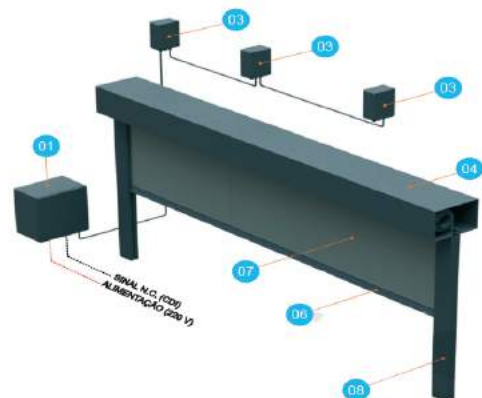
D+H.SMOKE DA/180

Esta cortina não possui guias laterais.



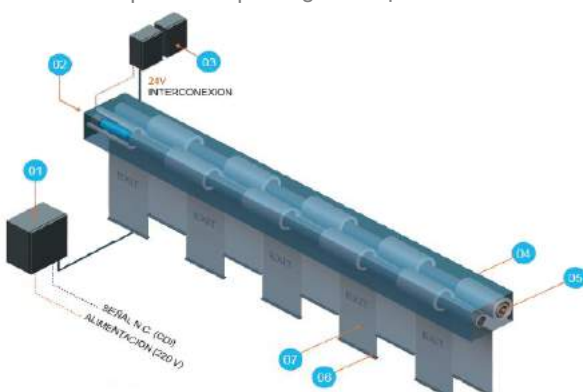
D+H.SMOKE DHA/180

Esta cortina possui guias laterais.

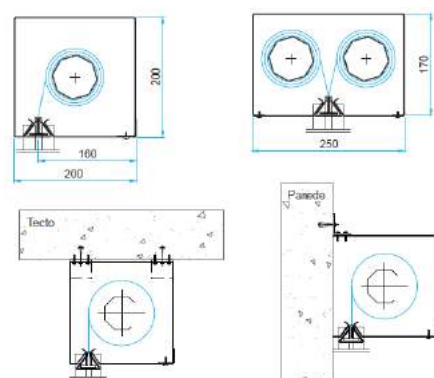


D+H.SMOKE DA EV/180

Esta cortina permite a passagem de pessoas



EXEMPLOS DE APLICAÇÃO:



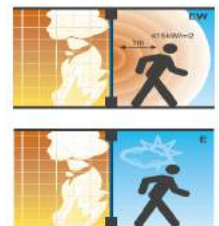
D+H.FIRE Cortina Automática Para-Chamas



Descrição

É uma cortina automática enrolável para compartimentação ao fogo e fumo, com instalação e funcionamento similar à cortina automática para-fumos. Existem vários tipos de cortina para-chamas automática:

- D+H.FIRE E120, E180 ou E240 - classificação E120, E180 ou E240
 - D+H.FIRE EW - classificação E180 com controlo de radiação EW30.
 - D+H.FIRE EW PLUS - classificação E180 com controlo de radiação EW60.
 - D+H.FIRE H - cortina horizontal E120, EW30
 - D+H.FIRE H PLUS - cortina horizontal E120, EW60
 - D+H.FIRE Z - classificação E120 (cortina vertical em fole, que permite instalação em "L")
- Ensaçadas e homologadas segundo as Normas Europeias EN1634-1, EN1634-3, EN1363-1 e EN15269-11:2010, possuindo Certificado de Conformidade CE.



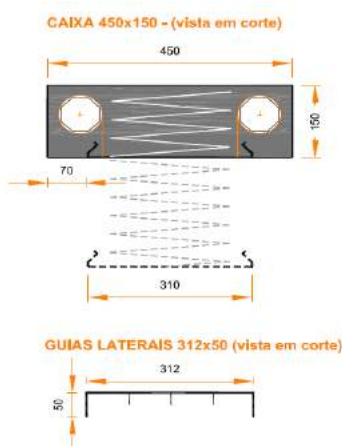
D+H.FIRE E120/E180/E240/EW/EW PLUS



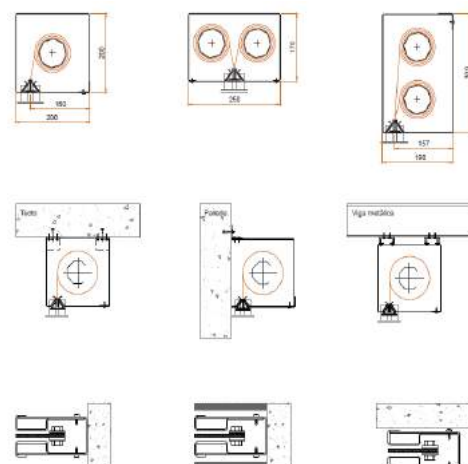
D+H.FIRE H / H PLUS



D+H.FIRE Z



EXEMPLOS DE APLICAÇÃO:



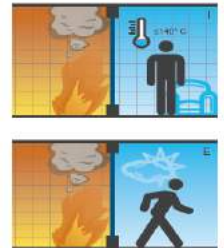
D+H.SUPERFIRE Cortina Automática Corta-Fogo



Descrição

É uma cortina automática enrolável para compartimentação ao fogo e fumo, com classificação EI60, EI120 ou EI180 (D+H.SUPERFIRE EI60 / EI120 / EI180). À semelhança das cortinas para-fumos e para-chamas as cortinas são constituídas por tecido de fibra de vidro revestido com silicone em ambos os lados, cosida a dupla costura com fio de aço e fixa a um eixo metálico de 70 mm de diâmetro. Existe ainda uma caixa para recolha do tecido, contrapeso inferior e embelezador.

Possuem um motor tubular de 24Vcc, quadro de regulação D+H.CRM e quadro de controlo D+H.CBM, com entrada a 220 Vac e saída a 24 Vcc. A tela desce por efeito da gravidade a velocidade controlada e tem um sistema de alimentação ininterrupta (SAI), com autonomia de até 6 horas. De forma a garantir o isolamento térmico das cortinas corta-fogo a respetiva tela tem de ser irrigada com água através de um sistema de irrigação de dispersores de água. Ensaada e homologada segundo a Norma Europeia UNE EN 1634-1, EN 1634-3 e prEN 15269-11:2010.



Desenho Técnico

