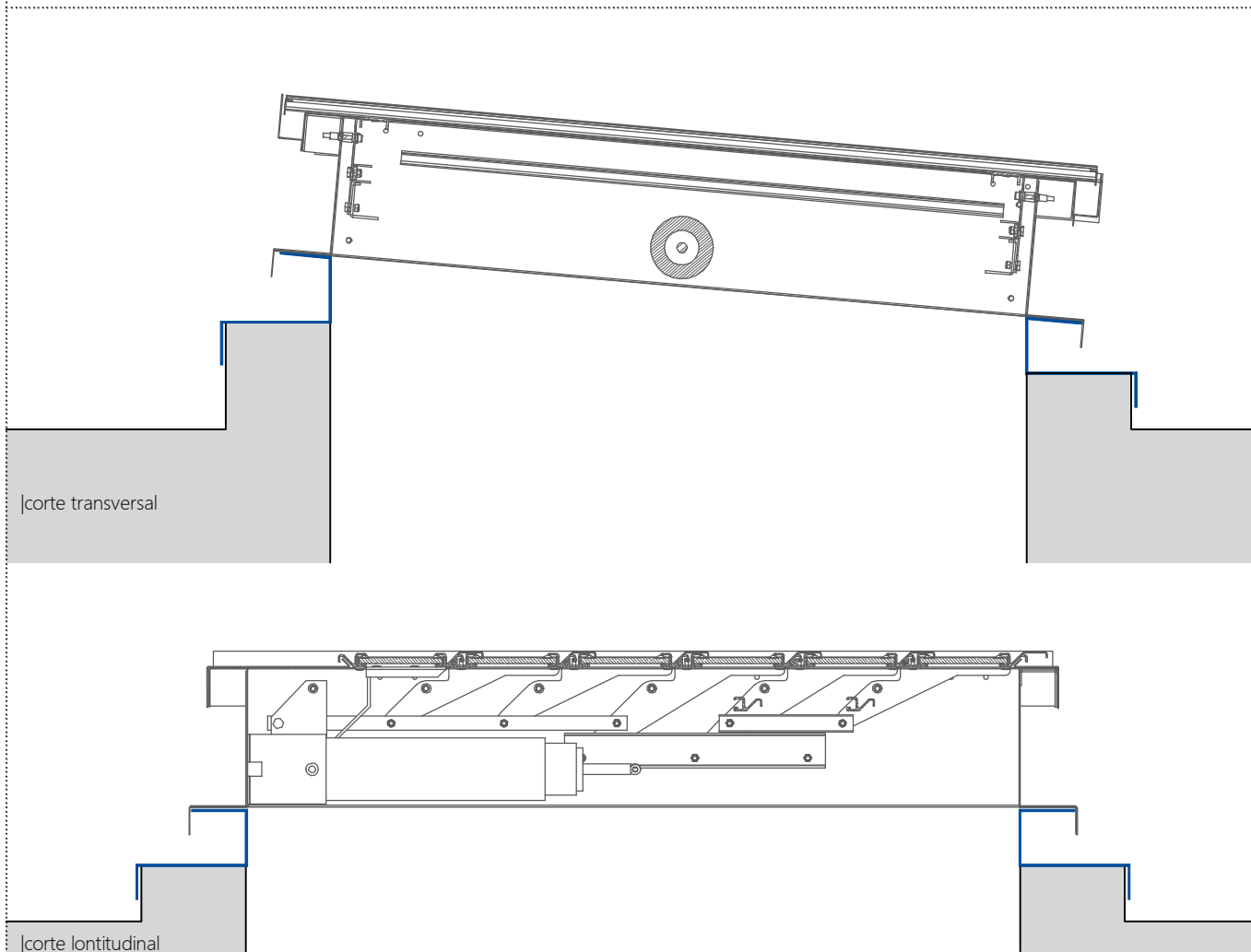


tipo de cobertura: Betão sem Telas de Impermeabilização

1/2

**Instalação passo a passo**

- 1º** Fixação do exutor diretamente no murete ou sobre uma estrutura de suporte;
- 2º** Atenção às inclinações mínimas de instalação dos exutores, exemplo D+H.ALAM / ALUX HOR têm inclinação mínima de instalação de 3º. Em caso de ser necessária inclinação os muretes ou estruturas de assentamento têm de dar esse ângulo mínimo;
- 3º** O remate do exutor no murete é feito ou a partir da própria base, que tem abas com quinagem a 90º, ou no caso do murete ser mais largo que as abas desse, através de uma chapa quinada ou da base de suporte quando exista.

## Ficha Técnica | Instalação dos Exutores

tipo de cobertura: Betão sem Telas de Impermeabilização

2/2

