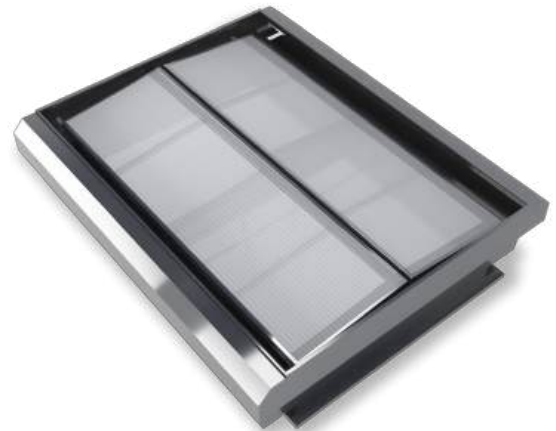
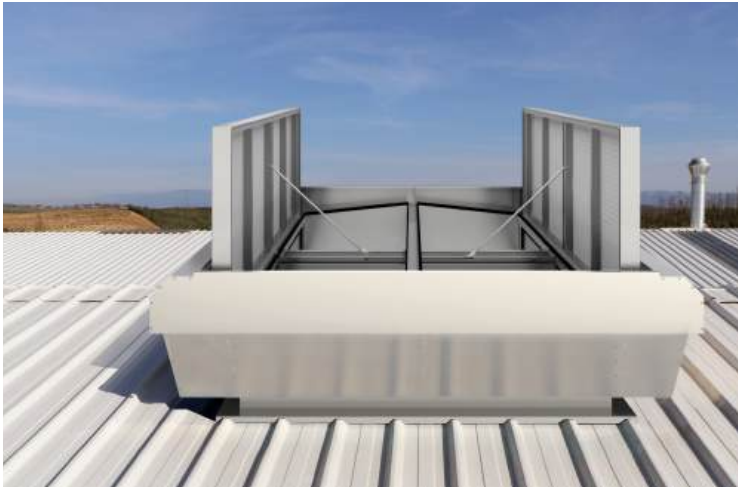


D+H MEGADLUX (Cobertura)



PRODUTO

A claraboia D+H.MEGADLUX é exutor de dupla comporta desenhado para a remoção rápida de grandes volumes de ar quente ou fumo de um edifício, além de oferecer ventilação e iluminação naturais.

Possui comportas laterais internas que permitem a ventilação em qualquer condição meteorológica. As comportas superiores, fecham-se em caso de chuva, enquanto as internas permanecem abertas para continuar a ventilação.

As comportas internas (flaps) são fechadas por um mecanismo de mola com alimentação a 230Vac e as comportas superiores são alimentadas a 24Vcc.

Os exutores são fabricados em conformidade com os padrões de qualidade da norma ISO 9001 em conformidade com os requisitos europeus para sistemas de controlo de fumo e calor (NSHEV), conforme a norma EN 12101-2. Testes de resistência com 10.000 ciclos de abertura e fecho demonstraram a sua durabilidade e funcionalidade.

É produzido em alumínio resistente à corrosão, assegurando baixa manutenção, durabilidade e estanqueidade.

Com acionamento elétrico e estão disponíveis em diversas dimensões, desde 1000x1000mm até 1900x3000 mm (largura x comprimento).

BASES

Alumínio simples

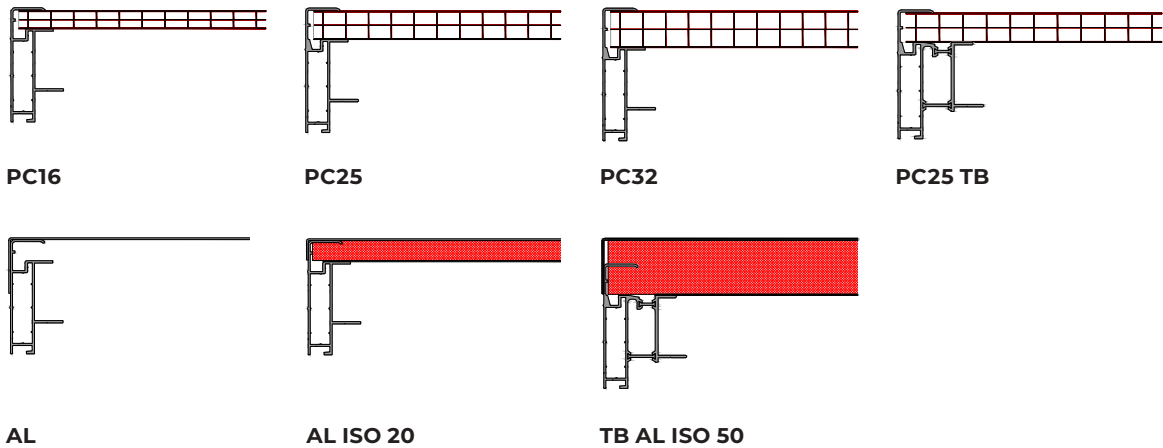
Dupla parede de alumínio isolado

Dupla parede de alumínio isolado e rutura térmica

Outras bases não padronizadas disponíveis mediante solicitação.

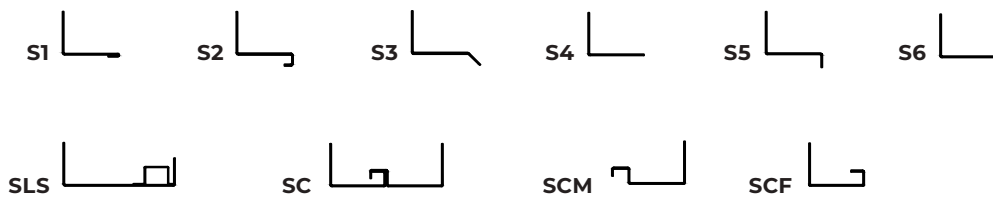
COMPORTAS

- AL** Alumínio simples
- AL ISO** Alumínio com isolamento térmico (espessura ISO 20 e 50mm)
- PC16** Policarbonato 16mm, incolor ou opal
- PC25** Policarbonato 25mm, incolor ou opal
- PC32** Policarbonato 32mm, incolor ou opal
- TB** Perfs de alumínio com ruptura térmica. Disponível para comportas de AL ISO, PC25 mm, PC32 mm



ABAS

- S1** Flange para vidro simples
- S2** Flange para vidro duplo
- S3** Flange para coberturas, quinada a 45°
- S4** Flange para coberturas e fachadas
- S5** Flange para base ou murete, quinagem a 90° (para baixo)
- S6** Flange com quinagem a 90° (para cima)
- SLS** Flange para ligação de clarabóia, para diferentes espessuras de policarbonato
- SC** Flange para ligação com outro equipamento (conexão de ventilação). Conexão macho fêmea.
- SCM** Flange para conexão macho
- SCF** Flange para conexão fêmea

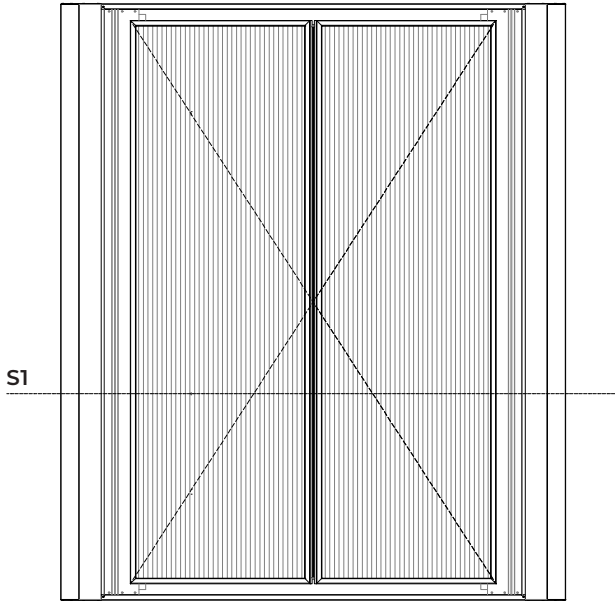


DIMENSÕES INTERIORES (STANDARD)

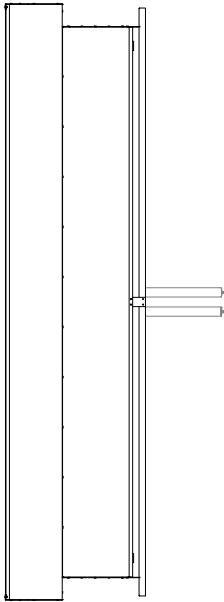
TIPO	1010	1015	1020	1025	1030	1310	1315	1320	1325	1330
LARGURA (mm)	1000					1300				
COMPRIMENTO (mm)	1000	1500	2000	2500	3000	1000	1500	2000	2500	3000

TIPO	1510	1515	1520	1525	1530	1910	1915	1920	1925	1930
LARGURA (mm)	1500					1900				
COMPRIMENTO (mm)	1000	1500	2000	2500	3000	1000	1500	2000	2500	3000

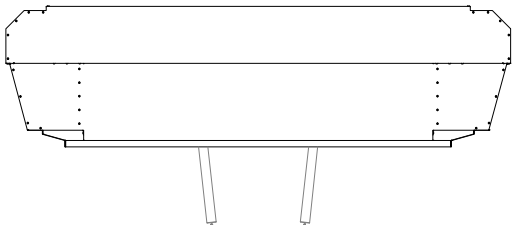
DESENHOS TÉCNICOS



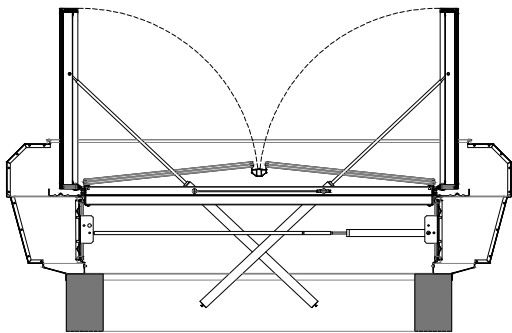
PLANTA



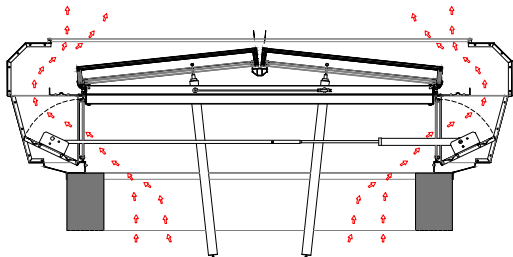
VISTA LATERAL FECHADO



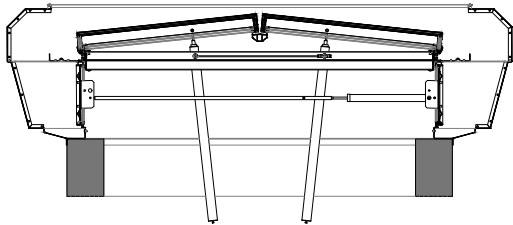
VISTA FRONTAL FECHADO



S1 - COMPORTAS ABERTAS - FLAPS FECHADAS



S1 - COMPORTAS FECHADAS- FLAPS ABERTAS



S1 - COMPORTAS FECHADAS - FLAPS FECHADAS